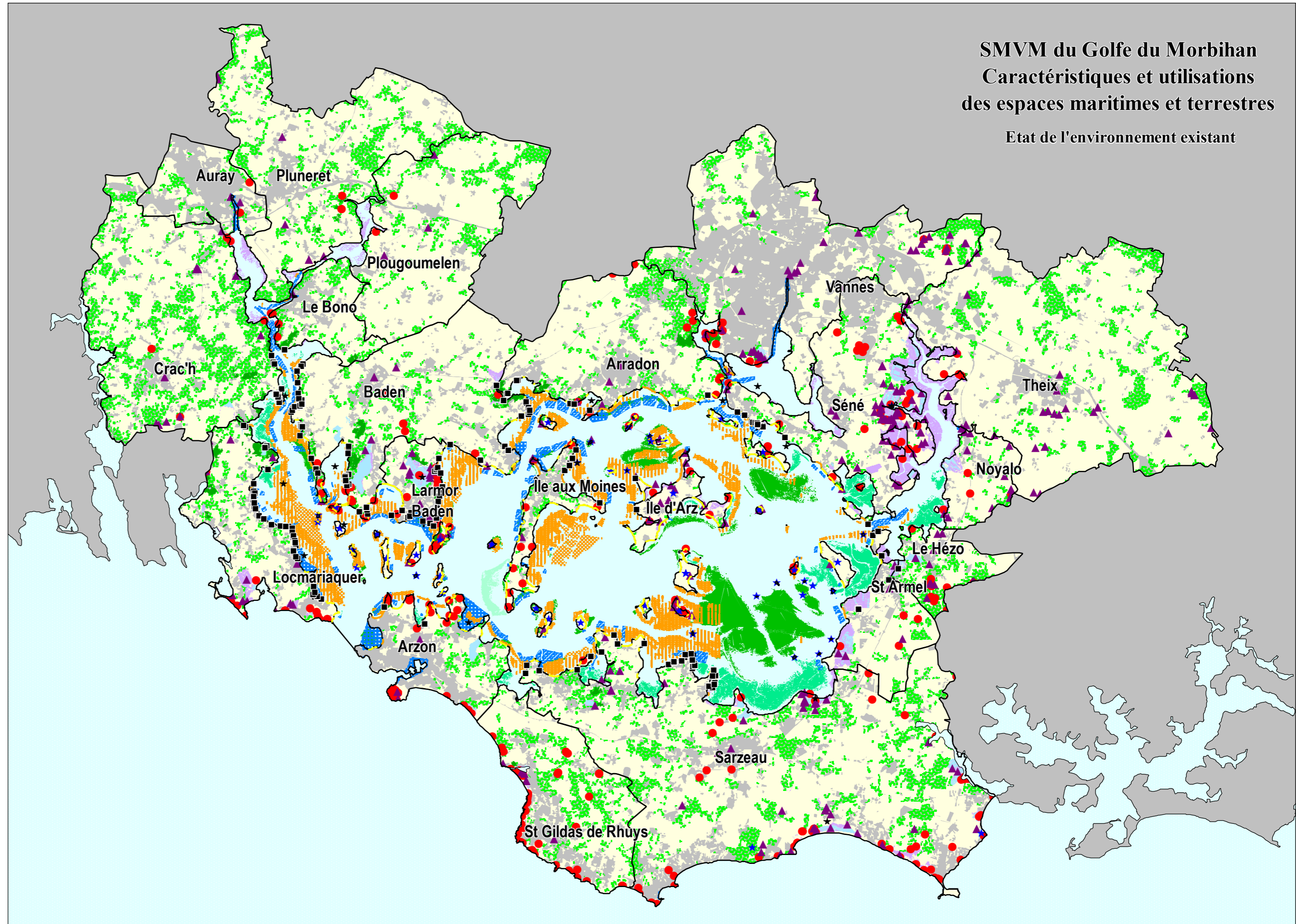


SMVM du Golfe du Morbihan Caractéristiques et utilisations des espaces maritimes et terrestres

Etat de l'environnement existant



Biodiversité

Habitats d'intérêt communautaire

- Herbier de zostère marine
- Herbier de zostère naine
- Sable dunaire sous-marin
- Pré salé
- Lagune
- Lande et fourré

Stations d'espèces protégées

- ★ Station de nidification des oiseaux marins
- ▲ Station d'espèce de faune protégée
- Station d'espèce de flore protégée

Plage et Baignade

- Plage contrôlée pour la baignade
- Autre plage et coin de sable

Culture marine

- Concession de culture en eau profonde
- Concession de culture à plat
- Concession de culture sur table
- Chantiers ostréicoles

Nautisme

- Emprise portuaire
- Zone de mouillage organisée

Urbanisme et Paysage

- Espace urbanisé en 2000
- Boisement en 2000

0 2.5 5 Km

Echelle 1:100 000 Etat Juin 2004



Liberté • Égalité • Fraternité
RÉPUBLIQUE FRANÇAISE



Réalisation SPAT \ ESL
Imprimé en août 2005
Source BDCARTO © IGN1998
Affaires Maritimes - DDASS - Service Maritime - DIREN