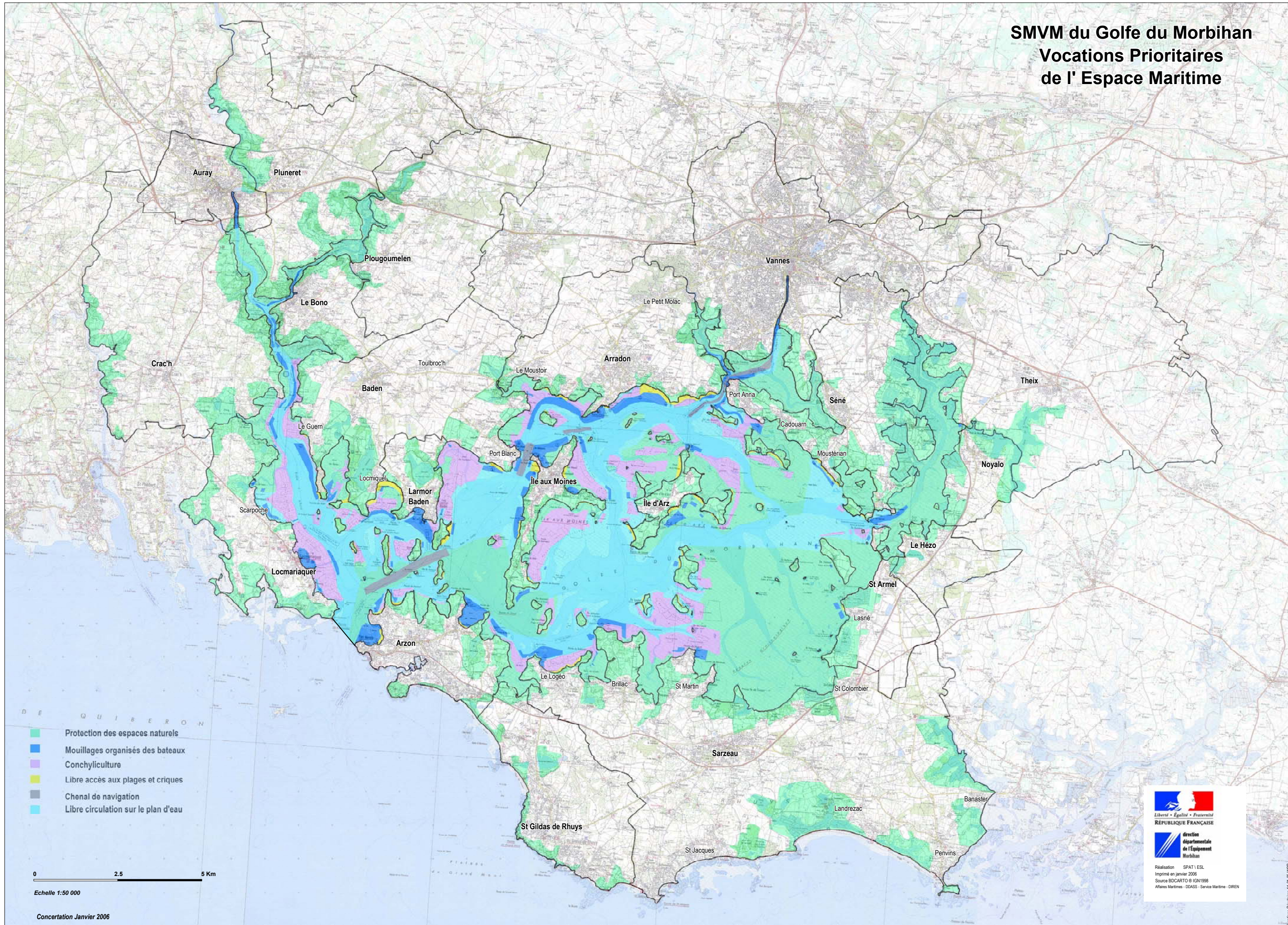


SMVM du Golfe du Morbihan Vocations Prioritaires de l' Espace Maritime



- Protection des espaces naturels
- Mouillages organisés des bateaux
- Conchyliculture
- Libre accès aux plages et criques
- Chenal de navigation
- Libre circulation sur le plan d'eau

0 2.5 5 Km
Echelle 1:50 000

Concertation Janvier 2006

Liberté • Egalité • Fraternité
REPUBLIQUE FRANÇAISE

Direction
départementale
de l'Équipement
Morbihan

Réalisation SPAT / ESL
Imprimé en janvier 2006
Source BDCARTO © IGN 1998
Affaires Maritimes - DDASS - Service Maritime - DIREN

Vertical text on the right edge of the map.