



PRÉFET DU MORBIHAN

Liberté
Égalité
Fraternité

Cartes de bruit stratégiques
des infrastructures de
transport routier du morbihan

Carte d'exposition Lden


Planche n° 1/56

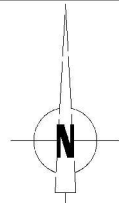
janvier 2023

Légende

Isophones en dB(A)

-  de 55 à 60
-  de 60 à 65
-  de 65 à 70
-  de 70 à 75
-  plus de 75

 Limites des communes
impactées

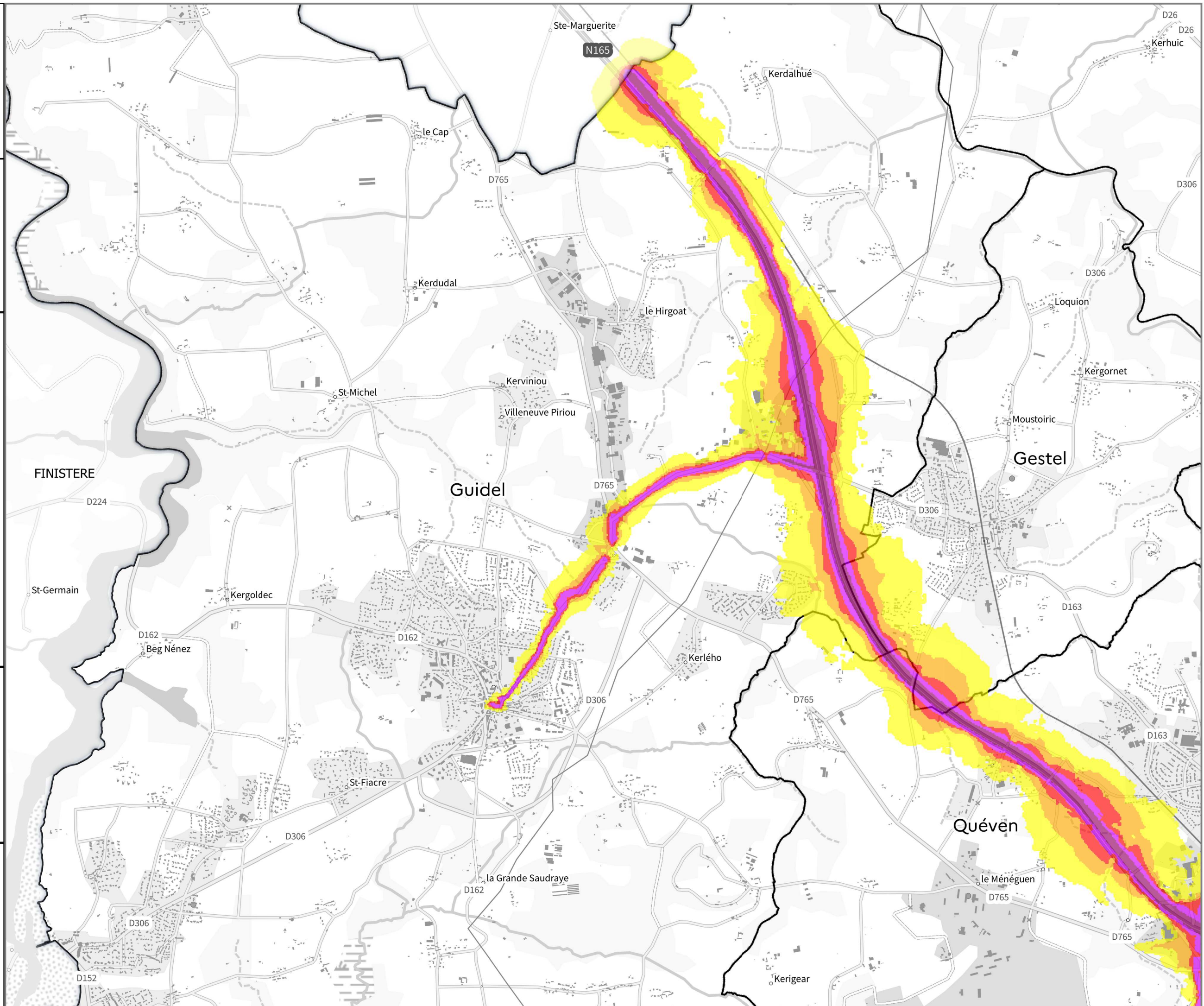


0 1 km

1:25 000

Sources :
© DDTM 56/SEBR/RN
© CEREMA CBS4 V01/2023
© IGN BDTOPO
© IGN PLANIGN

Conception : DDTM 56/STA/UCT
le : 20/03/2023





PRÉFET DU MORBIHAN

Liberté
Égalité
Fraternité

Cartes de bruit stratégiques
des infrastructures de
transport routier du morbihan

Carte d'exposition Ln

Planche n° 1/56

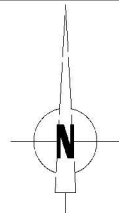
janvier 2023

Légende

Isophones en dB(A)

- de 50 à 55
- de 55 à 60
- de 60 à 65
- de 65 à 70
- plus de 70

Limites des communes
impactées

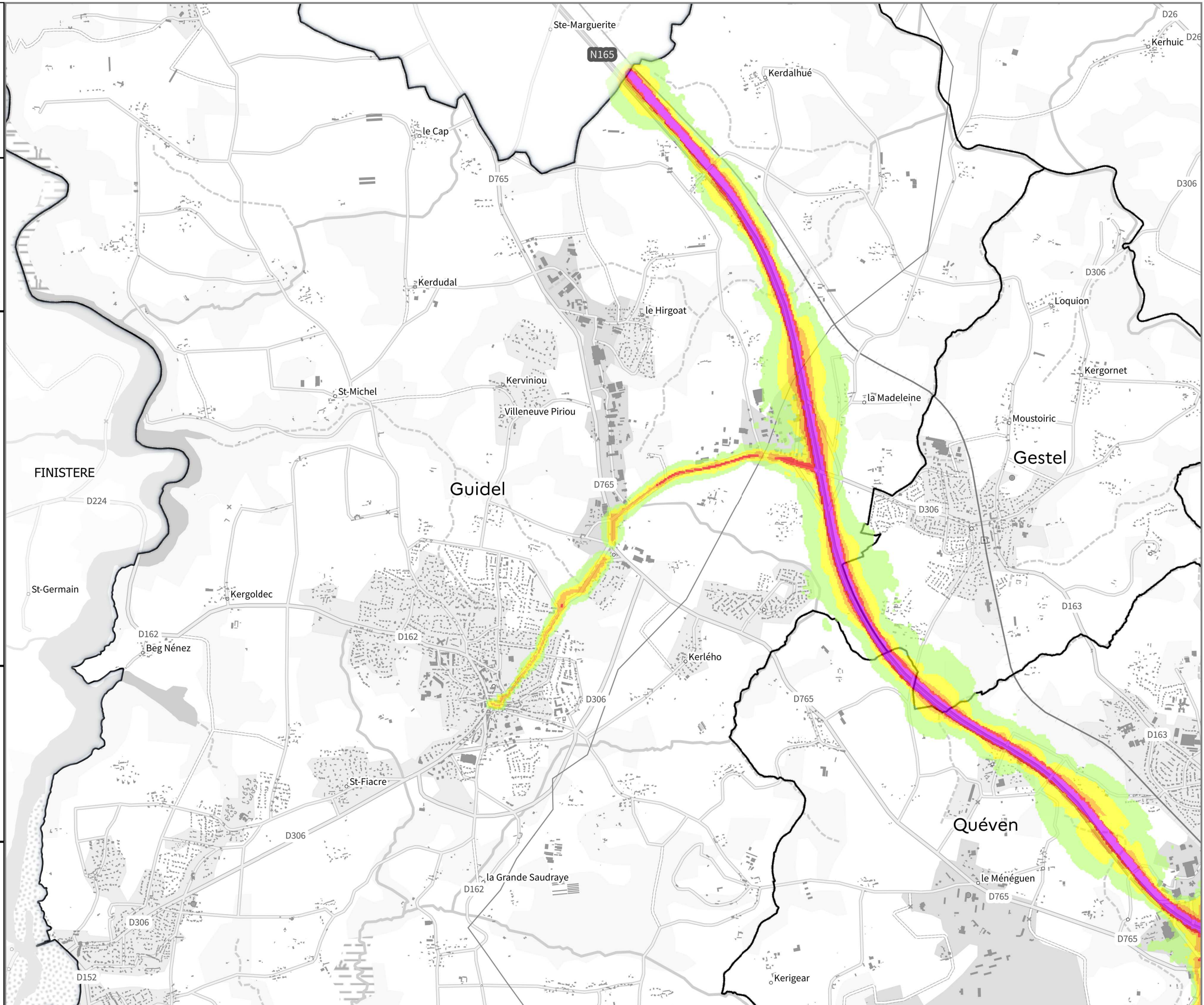


0 1 km

1:25 000

Sources :
© DDTM 56/SEBR/RN
© CEREMA CBS4 V01/2023
© IGN BDTOP
© IGN PLANIGN

Conception : DDTM 56/STA/UCT
le : 20/03/2023





PRÉFET DU MORBIHAN

Liberté
Égalité
Fraternité

Cartes de bruit stratégiques
des infrastructures de
transport routier du morbihan

Carte de dépassement de la valeur limite Ln62

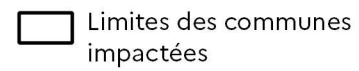
Planche n° 1/56

janvier 2023

Légende

Isophone Ln62 en dB(A)

 > 62

 Limites des communes
impactées

FINISTERE

St-Germain

D162
Beg Névez

Kergoldec

St-Fiacre

D306

D152

le Cap

Kerdudal

St-Michel

Guidel

D162

la Grande Saudraye

D162

Ste-Marguerite

N165

D765

Kerdudal

Kerviniou

Villeneuve Piriou

D765

les Cinq Chemins

D306

D162

Kerdalhuc

le Hirgoat

Kerviniou

Villeneuve Piriou

D765

Kerlého

D306

D765

Kerigear

la Madeleine

Gestel

D306

Quéven

le Ménéguen

D765

la Trinité

D163

D163

D765

Kerhuic

D306

Loquion

Kergornet

Moustoiric

D26

D26

D306

Loquion

Kergornet

Moustoiric

D26

D26

D306

Loquion

Kergornet

Moustoiric

D26

D26

D306

Loquion

Kergornet

Moustoiric

D26

D26

D306

Loquion

Kergornet

Moustoiric

D26

D26

D306

Loquion

Kergornet

Moustoiric

D26

D26

D306

Loquion

Kergornet

Moustoiric

D26

D26

D306

Loquion

Kergornet

Moustoiric

D26

D26

D306

Loquion

Kergornet

Moustoiric

D26

D26

D306

Loquion

Kergornet

Moustoiric

D26

D26

D306

Loquion

Kergornet

Moustoiric

D26

D26

D306

Loquion

Kergornet

Moustoiric

D26

D26

D306

Loquion

Kergornet

Moustoiric

D26

D26

D306

Loquion

Kergornet

Moustoiric

D26

D26

D306

Loquion

Kergornet

Moustoiric

D26

D26

D306

Loquion

Kergornet

Moustoiric

D26

D26

D306

Loquion

Kergornet

Moustoiric

D26

D26

D306

Loquion

Kergornet

Moustoiric

D26

D26

D306

Loquion

Kergornet

Moustoiric

D26

D26

D306

Loquion

Kergornet

Moustoiric

D26

D26

D306

Loquion

Kergornet

Moustoiric

D26

D26

D306

Loquion

Kergornet

Moustoiric

D26

D26

D306

Loquion

Kergornet

Moustoiric

D26

D26

D306

Loquion

Kergornet

Moustoiric

D26

D26

D306

Loquion

Kergornet

Moustoiric

D26

D26

D306

Loquion

Kergornet

Moustoiric

D26

D26

D306

Loquion

Kergornet

Moustoiric

D26

D26

D306

Loquion

Kergornet

Moustoiric

D26

D26

D306

Loquion

Kergornet

Moustoiric

D26

D26

D306

Loquion

Kergornet

Moustoiric

D26

D26

D306

Loquion

Kergornet

Moustoiric

D26

D26

D306

Loquion

Kergornet

Moustoiric

D26

D26

D306

Loquion

Kergornet

Moustoiric

D26

D26

D306

Loquion

Kergornet

Moustoiric

D26

D26

D306

Loquion

Kergornet

Moustoiric

D26

D26

D306

Loquion

Kergornet

Moustoiric

D26

D26

D306

Loquion

Kergornet

Moustoiric

D26

D26

D306

Loquion

Kergornet

Moustoiric

D26

D26

D306

Loquion

Kergornet

Moustoiric

D26

D26

D306

Loquion

Kergornet

Moustoiric

D26

D26

D306

Loquion

Kergornet

Moustoiric

D26

D26

D306

Loquion

Kergornet

Moustoiric

D26

D26

D306

Loquion

Kergornet

Moustoiric

D26

D26

D306

Loquion

Kergornet

Moustoiric

D26

D26

D306

Loquion

Kergornet

Moustoiric

D26

D26

D306

Loquion

Kergornet

Moustoiric

D26

D26

D306

Loquion

Kergornet

Moustoiric

D26

D26

D306

Loquion

Kergornet

Moustoiric

D26

D26

D306

Loquion

Kergornet

Moustoiric

D26