

ORANO

Dossier d'Arrêt Définitif des Travaux Miniers
Concession de Lignol

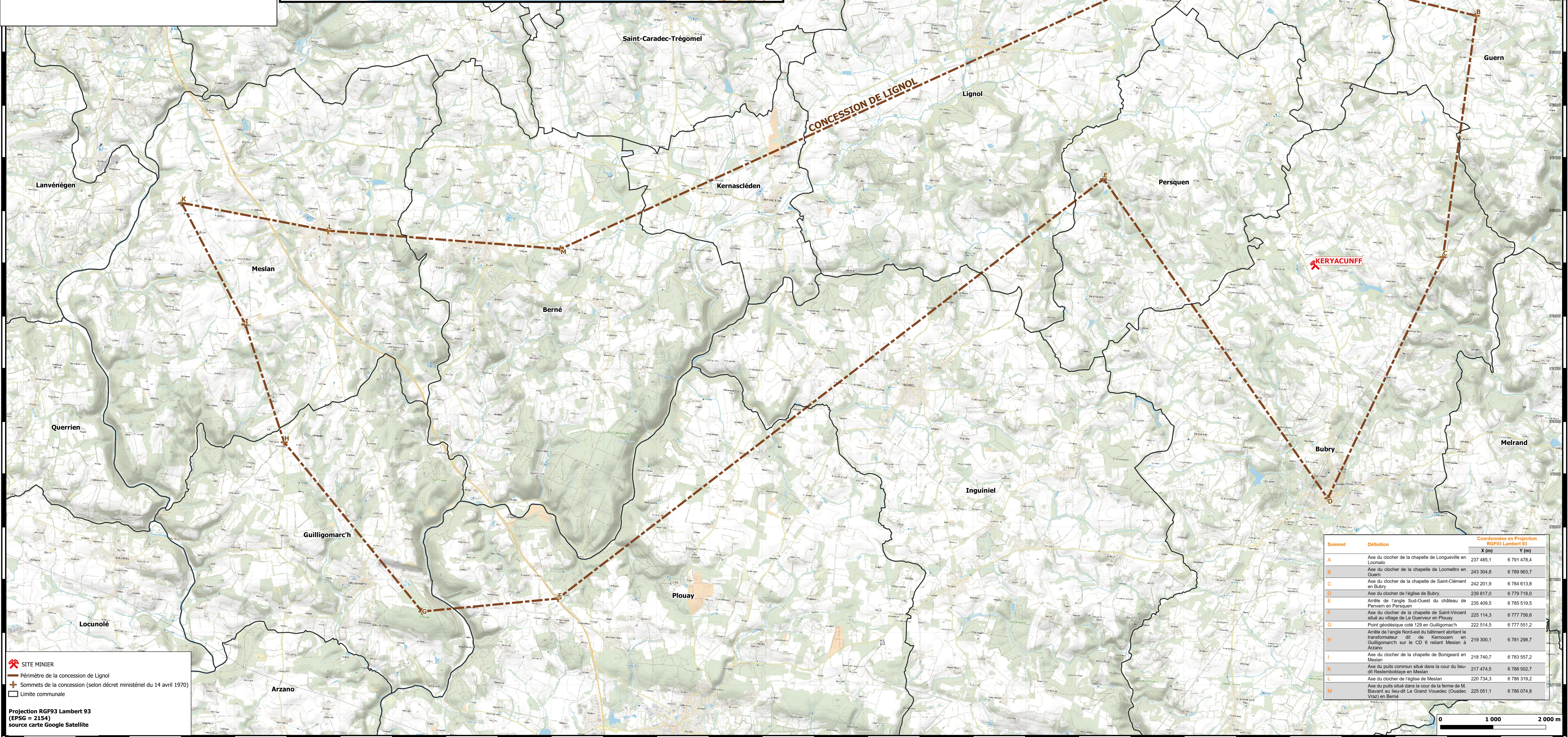
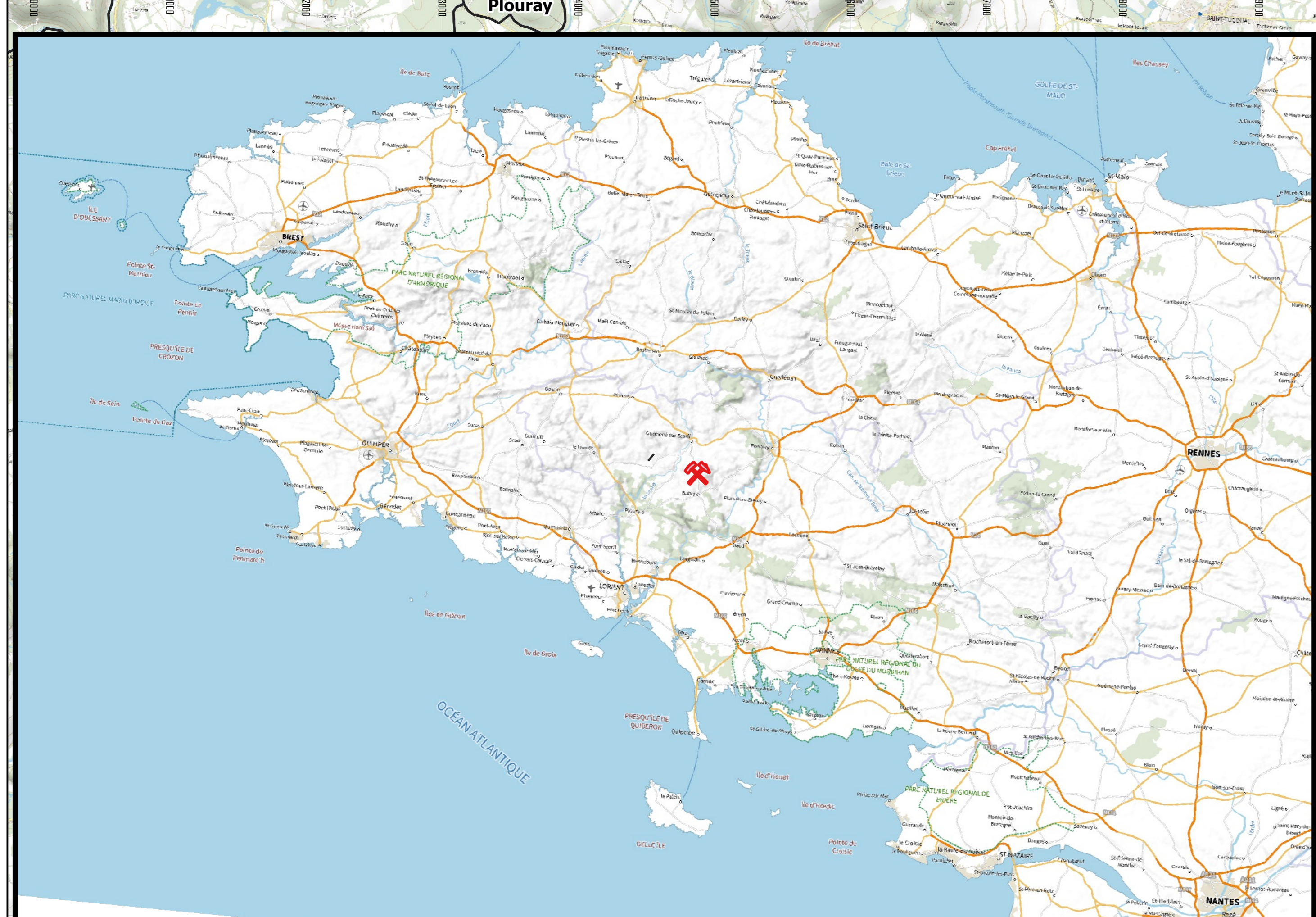
KYU-P1-PLAN1
LOCALISATION DU PERMIS D'EXPLORATION

SITE DE KERYACUNFF



Agence de Lyon
6, allée des Sorbiers
69500 Bron
www.sce.fr GROUPE KERAN

Indice	Date	Description	Etabli	Vérif	Ech : Graphique
AO	05/2021	PER	MFN	BCE	Format: A0 Projet : 200621
					Géoréférencement: - RGF - Lambert 93 - NGF IGN69



Sommet	Définition	Coordonnées en Projection RGF93 Lambert 93	
		X (m)	Y (m)
A	Axe du clocher de la chapelle de Longueville en Locmalo	237 485,1	6 791 478,4
B	Axe du clocher de la chapelle de Locmello en Guéméné	243 304,8	6 789 963,7
C	Axe du clocher de la chapelle de Saint-Clément en Bubry	242 201,9	6 784 613,8
D	Axe du clocher de l'église de Bubry	239 817,0	6 779 718,0
E	Arête de l'angle Sud-Ouest du château de Persquen en Persquen	235 409,5	6 785 519,5
F	Axe du clocher de la chapelle de Saint-Vincent situé au village de Le Guerneur en Plouray	225 114,3	6 777 756,6
G	Point géodésique coté 129 en Guilligomarch	222 514,5	6 777 551,2
H	Arête de l'angle Nord-est du bâtiment abritant le transformateur dit de Kernouarn en Guilligomarch sur le CD 6 reliant Meslan à Arzano	219 300,1	6 781 298,7
I	Axe du clocher de la chapelle de Bonigeard en Meslan	218 740,7	6 783 552,2
K	Axe du puits commun situé dans la cour du lieu-dit Restembobaye en Meslan	217 474,5	6 786 502,7
L	Axe du clocher de l'église de Meslan	220 734,3	6 786 319,2
M	Axe du puits situé dans la cour de la ferme de M. Biavant au lieu-dit Le Grand Voudec (Quaëdec Vraz) en Berné	225 051,1	6 786 074,8

SITE MINIER

— Périmètre de la concession de Lignol

— Sommets de la concession (selon décret ministériel du 14 avril 1970)

□ Limite communale

Projection RGF93 Lambert 93 (EPSG = 2154)
source carte Google Satellite

