

Bretagne

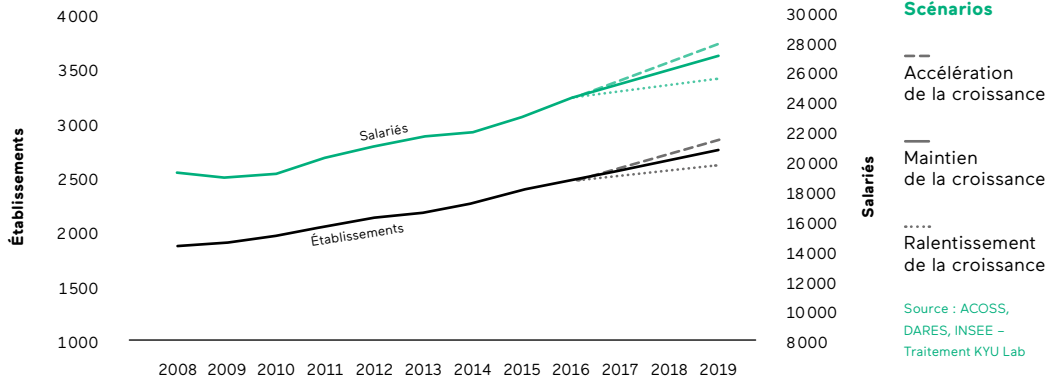
Chiffres et tendances de la branche des métiers du numérique, de l'ingénierie, des études, du conseil et de l'événement

24 200
salariés*

2 450
établissements*

3 Mds€
de chiffre d'affaires*

Historique et projection du nombre d'établissements et d'employés de la branche dans la région



numérique*

- 12 420 salariés
- 660 établissements
- 1,6 Mds€ de chiffre d'affaires

ingénierie*

- 6 700 salariés
- 830 établissements
- 820 M€ de chiffre d'affaires

conseil et études*

- 2 700 salariés
- 520 établissements
- 350 M€ de chiffre d'affaires

événement*

- 200 salariés
- 36 établissements
- 44 M€ de chiffre d'affaires

* INSEE DADS 2014 - traitement et projections 2016 - KYU Lab

86 %**
des entreprises de la branche sont des TPE

Forte dynamique de création d'entreprises

12 %

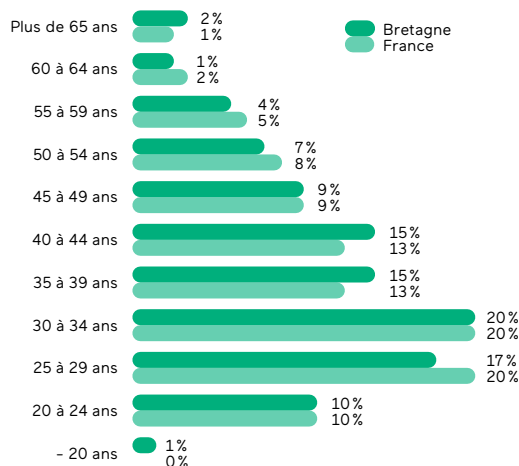
de création d'entreprises dans la région sur les secteurs de la branche (bien qu'elles ne représentent que 4% des entreprises de la région)

Source DataInfogreffe 2016

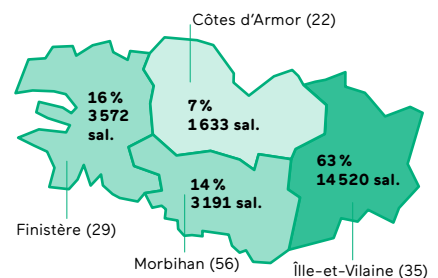
+2,9% par an de croissance moyenne des effectifs de la branche

620 créations nettes d'emplois en moyenne par an

Pyramide des âges de la branche dans la région et en France**



Répartition des effectifs salariés de la branche par département**





numérique

400

créations nettes d'emplois par an en moyenne

- 69% de cadres
- 33% de femmes
- 77% d'hommes



ingénierie

140

créations nettes d'emplois par an en moyenne

- 34% de cadres
- 31% de femmes
- 69% d'hommes



conseil et études

40

créations nettes d'emplois par an en moyenne

- 36% de cadres
- 52% de femmes
- 48% d'hommes



événement

- 17% de cadres
- 49% de femmes
- 51% d'hommes

INSEE DADS au 31/12/2014

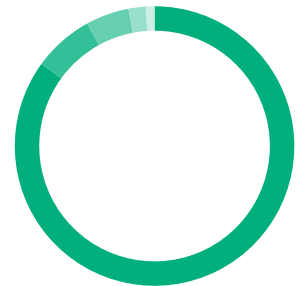
90%

des salariés de la branche sont en CDI
→ 86% Hors branche

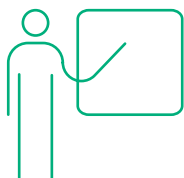
INSEE DADS au 31/12/2014

Répartition des profils recherchés dans les offres d'emploi des entreprises de la branche

85% Bac +4/5	5% Bac +3	
7% Bac +2	2% Bac	1% > Bac +5



Observatoire dynamique OPIIEC 2017



Un axe prioritaire : la formation continue

3 500

Stagiaires financés en 2016 en Bretagne par le Fafiec

Principales thématiques de formation continue consommées par les salariés de la branche sur les dispositifs Plan et Actions Collectives



Fafiec 2016 - Traitement KYU Lab

Principales thématiques de formation continue consommées par les salariés de la branche sur le dispositif Contrat de professionnalisation



Données issues du portrait statistique régional de la branche réalisé par KYU Lab et commandité par la **Commission Paritaire Nationale pour l'Emploi et la Formation Professionnelle** et suivie par la CPREFP de Bretagne

Fafiec
25, quai Panhard et Levassor,
75 013 Paris
www.fafiec.fr

Fafiec Direct

ENTREPRISES	01 43 46 01 10
PARTICULIERS	01 43 46 01 30
PARTENAIRES & OP	01 43 46 01 60

Contact Délégation du Fafiec Bretagne
Béatrice Abadie
Déléguée régionale,
Antenne de Nantes,
Régions Bretagne, Pays de la Loire et Centre - Val de Loire
02 28 23 67 97
Babadie@fafiec.fr

Contact étude OPIIEC
opiiec@opiiec.fr
Monica Okhkian
Chef de projets
en charge de l'étude
01 77 45 95 61
mokhkian@fafiec.fr

Fafiec =

ingénierie + numérique + études + conseil + métiers de l'événement

