



GOVERNEMENT

Liberté  
Égalité  
Fraternité

SÉCURITÉ ROUTIÈRE  
VIVRE, ENSEMBLE.

# Les règles d'or pour sortir de chez soi à



Moins de monde à la maison et dans les transports collectifs,  
c'est plus de monde sur la route. Plus que jamais, veillez à :



Vérifier l'état de votre vélo :  
freins, éclairage et sonnette.



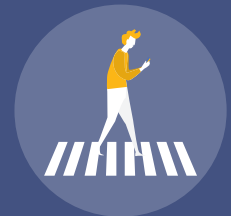
Préparer votre itinéraire  
avant de partir, en privilégiant  
les pistes cyclables.



Penser à vous équiper : casque,  
vêtements clairs, accessoires  
rétro réfléchissants, écarteur...



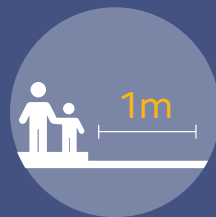
Indiquer vos changements  
de direction  
en tendant le bras.



Être attentif aux piétons,  
trottinettes et autres vélos,  
plus nombreux.



Faire attention à l'angle mort  
des bus et poids lourds,  
plus large que celui  
des voitures.



Circuler à 1 mètre du trottoir  
et des voitures stationnées,  
pour éviter les ouvertures de portière  
ou les surgissements d'enfants.



Ne pas utiliser les casques audio.  
Ils sont interdits car dangereux  
(ils vous coupent des bruits  
de la circulation).