



# DOSSIER DE DEMANDE D'AUTORISATION ENVIRONNEMENTALE

**BCF LIFE SCIENCES**  
PLEUCADEUC (56)

Capacités techniques et financières



## RÉVISIONS

Date	Version	Objet de la version
16/05/2022	1	Version finalisée pour dépôt

## TABLE DES MATIÈRES

I. Capacités techniques .....	4
II. Capacités financières .....	7

## LISTE DES FIGURES

Figure 1. Certifications détenues par BCF LS .....	5
Figure 2. Organigramme de BCF LS.....	6

## I. CAPACITÉS TECHNIQUES

---

Le site de Pleucadeuc est en activité depuis 1986. Il s'agit de la seule usine en Europe de production d'acides aminés à partir de plumes de volailles.

BCF Life Sciences est le spécialiste de l'extraction d'acides aminés (L-Cystine et L-Tyrosine), de dérivés (Carbocistéine, etc.) 100 % d'origine tracée à destination des industriels de la pharmacie et de la santé. Les produits de BCF Life Sciences sont commercialisés par les plus grands noms de l'industrie pharmaceutique, des compléments alimentaires et de la nutrition infantile.

BCF LS développe et commercialise également des gammes de mix d'acides aminés libres à très faible poids moléculaire, très solubles et hautement biodisponibles. Ces mix d'acides libres sont commercialisés auprès d'industriels spécialisés dans la nutrition - santé animale (applications vétérinaires, attractants en aquaculture...) et végétale (biostimulants).

Le capital social est détenu majoritairement par les dirigeants accompagnés par un fond d'investissement français. Les dirigeants sont Jacques PIDOUX (Président) et Renaud SERGHERAERT (Directeur Général).

### La qualité

Les procédures intègrent un système de pilotage de la qualité qui s'applique à l'ensemble du site, des matières premières aux produits finis. Pour garantir une conformité totale au cahier des charges de ses clients, BCF LS travaille sur la base de contrôles systématiques effectués par le laboratoire sur site. Une équipe dédiée de 6 techniciennes de laboratoires et des équipements de dernière génération permettent d'assurer chaque mois près de 4 000 analyses : 80 méthodes d'analyses physico-chimiques différentes effectuées en routine. Tous les produits finis subissent un contrôle libérateur.

### Les certifications

BCF LS est agréé au titre du règlement UE 853/2004 en tant qu'unité alimentaire. Le site est régulièrement contrôlé pour maintenir les certifications suivantes :

- ANSM : autorisation et certificat BPF (Bonnes Pratiques de Fabrication) pour matières premières à usage pharmaceutique ;
- PMDA : autorité japonaise (Pharmaceuticals and Medical Devices Agency), équivalent de l'ANSM, qui délivre le certificat « GMP for PAI » mais aussi l'Accreditation for Foreign Manufacturer et le JDMF (dossier équivalent au CEP européen). Ceci n'est applicable que pour la Carbocistéine ;
- EDQM : autorité européenne (European Directorate for the Quality of Medicines & HealthCare) qui délivre les CEP, en l'occurrence celui de la Carbocistéine pour BCF Life Sciences (R1 CEP1997-022 Rev 07) ;
- Certification Halal des produits mentionnés dans le certificat ;
- « K » certification Kosher délivré par le Beth Din de Paris ;
- GMP+ : certification (volontaire) pour l'alimentation animale (feed uniquement, pas petfood) ;
- EFSA : autorité européenne (European Food Safety Authority), a délivré pour BCF Life Sciences suite à des dépôts de dossier l'autorisation de commercialiser la L-Cystine et la L-Tyrosine FG en alimentation animale (feed et petfood) ;
- Ecocert : certification produit utilisable en agriculture biologique.

Figure 1. Certifications détenues par BCF LS



## Emplois

Le développement de BCF LS a créé près d'une centaine d'emplois directs en 12 ans, soit au total 550 emplois ; en effet, un emploi créé dans l'industrie génère 1,5 emplois indirects (par l'activité de l'usine) et 3 emplois induits (par la consommation des salariés embauchés).

L'entreprise emploie 197 personnes à ce jour, à 97 % en CDI, et recourt faiblement au travail intérimaire (moins de 2 % en 2020). Il s'agit, pour l'entreprise, d'assurer un emploi pérenne pour permettre aux salariés de satisfaire leurs besoins et mettre en œuvre leurs projets personnels ou familiaux. Les recrutements ont progressivement accompagné la croissance du Groupe.

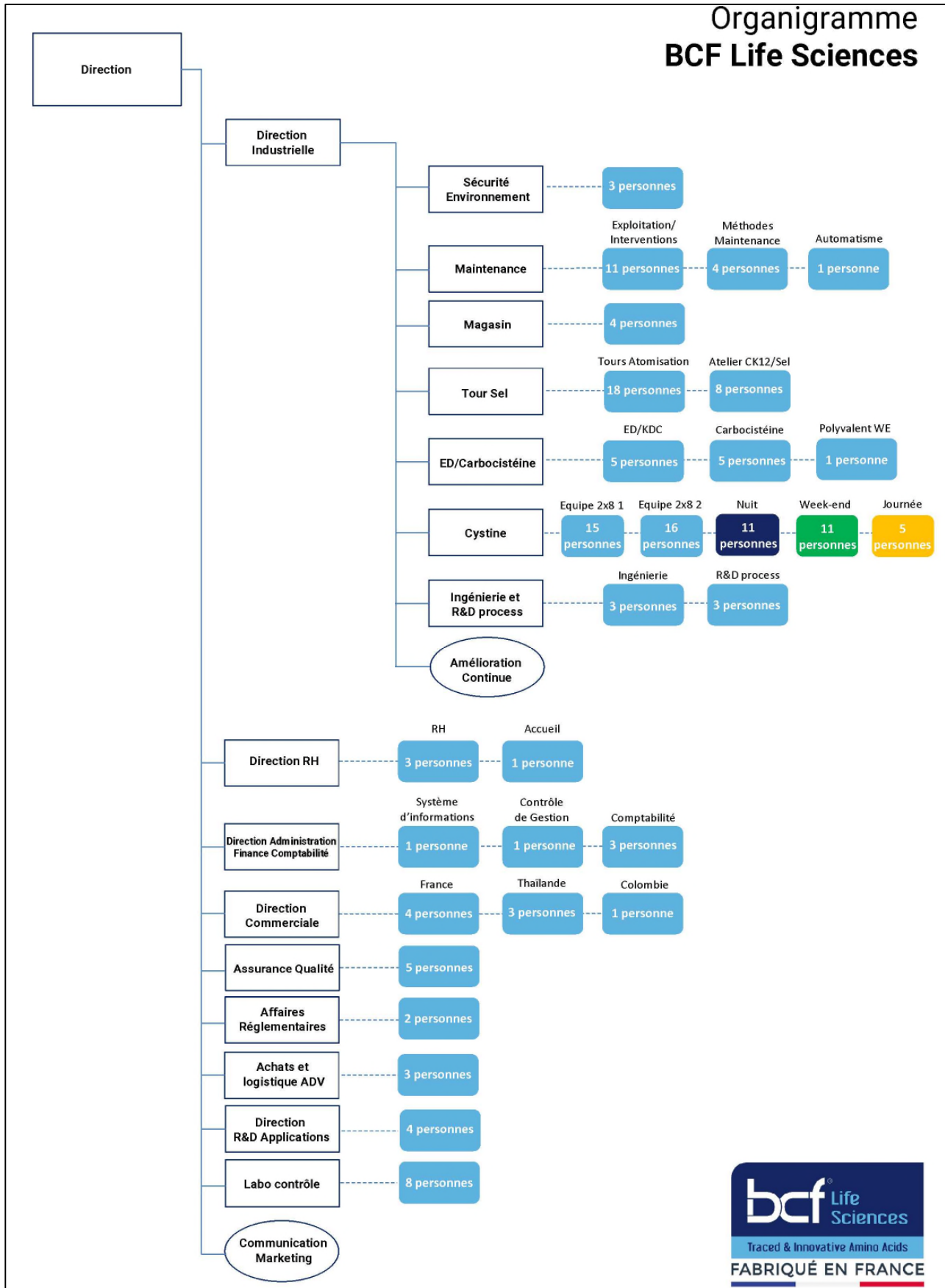
Les effectifs sont diversifiés aussi bien en classe d'âge, accueillant juniors et seniors, qu'en origine (avec 6 nationalités présentes dans l'entreprise) et dans une moindre mesure, en mixité avec 21 % de femmes.

Les différents projets intégrés dans la présente demande d'autorisation environnementale permettront de pérenniser les activités du site et de les développer. Cela s'accompagnera nécessairement d'une augmentation de l'effectif du site (50 emplois directs) et la création d'emplois indirects et induits.

## Organisation du site

L'organigramme du site est disponible en page suivante.

Figure 2. Organigramme de BCF LS



### Horaires du site

Le site est en fonctionnement en continu (7j/7 et 24h/24).

## II. CAPACITÉS FINANCIÈRES

---

Le chiffre d'affaires et résultat pour les dernières années sont les suivants :

	2020	2019	2018
Chiffre d'affaires	40,2 millions €	38,4 millions €	34,6 millions €
Résultat net	3,2 millions €	2,4 millions €	2,3 millions €

Les projets seront financés par prêts bancaires à hauteur de 90 % et autofinancés à hauteur de 10 %.

Comme prévu par l'article D. 181-15-2 du Code de l'Environnement, les modalités d'établissement des capacités financières pourront être davantage développées au plus tard à la mise en service des nouvelles installations.