



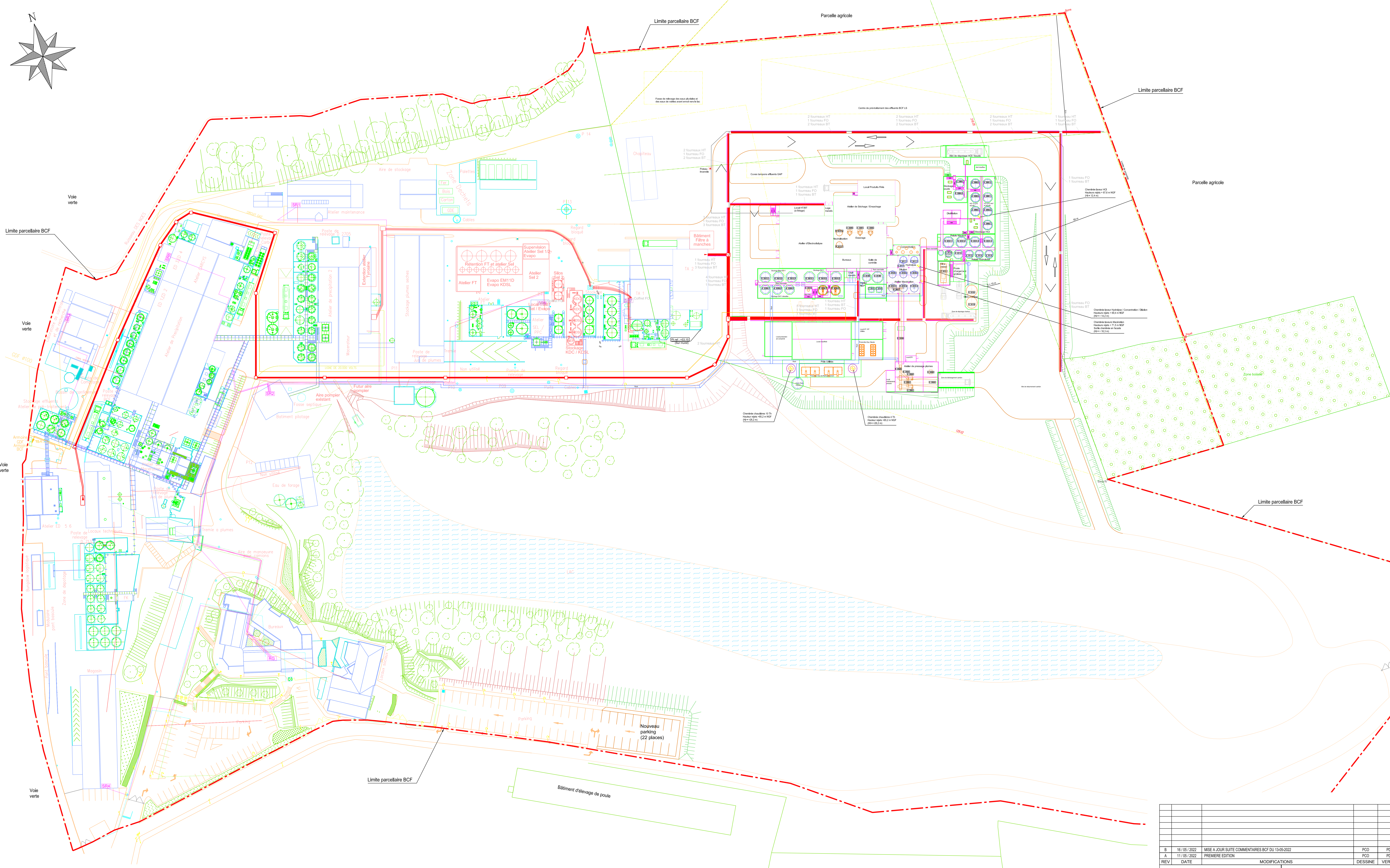
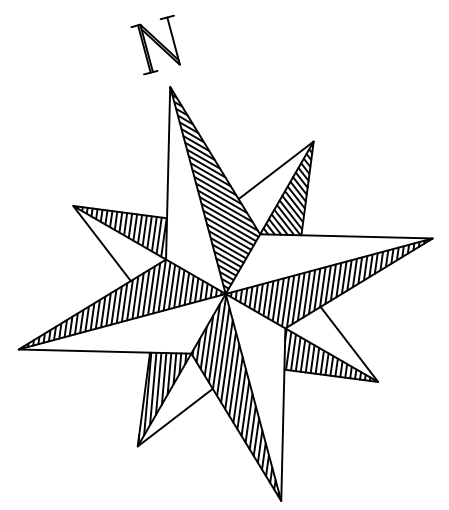
DOSSIER DE DEMANDE D'AUTORISATION ENVIRONNEMENTALE

BCF LIFE SCIENCES
PLEUCADEUC (56)

Plan d'ensemble au 1/500*



* Afin de présenter au mieux l'ensemble des éléments notifiés dans la réglementation (dispositions projetées de l'installation ainsi que l'affectation des constructions et terrains avoisinants et le tracé de tous les réseaux enterrés existants), l'exploitant sollicite pour ce dossier une dérogation conformément à l'article D.181-15-2-9° du Code de l'Environnement pour présenter un plan d'ensemble à l'échelle 1/500 au lieu d'un plan à une échelle 1/200.



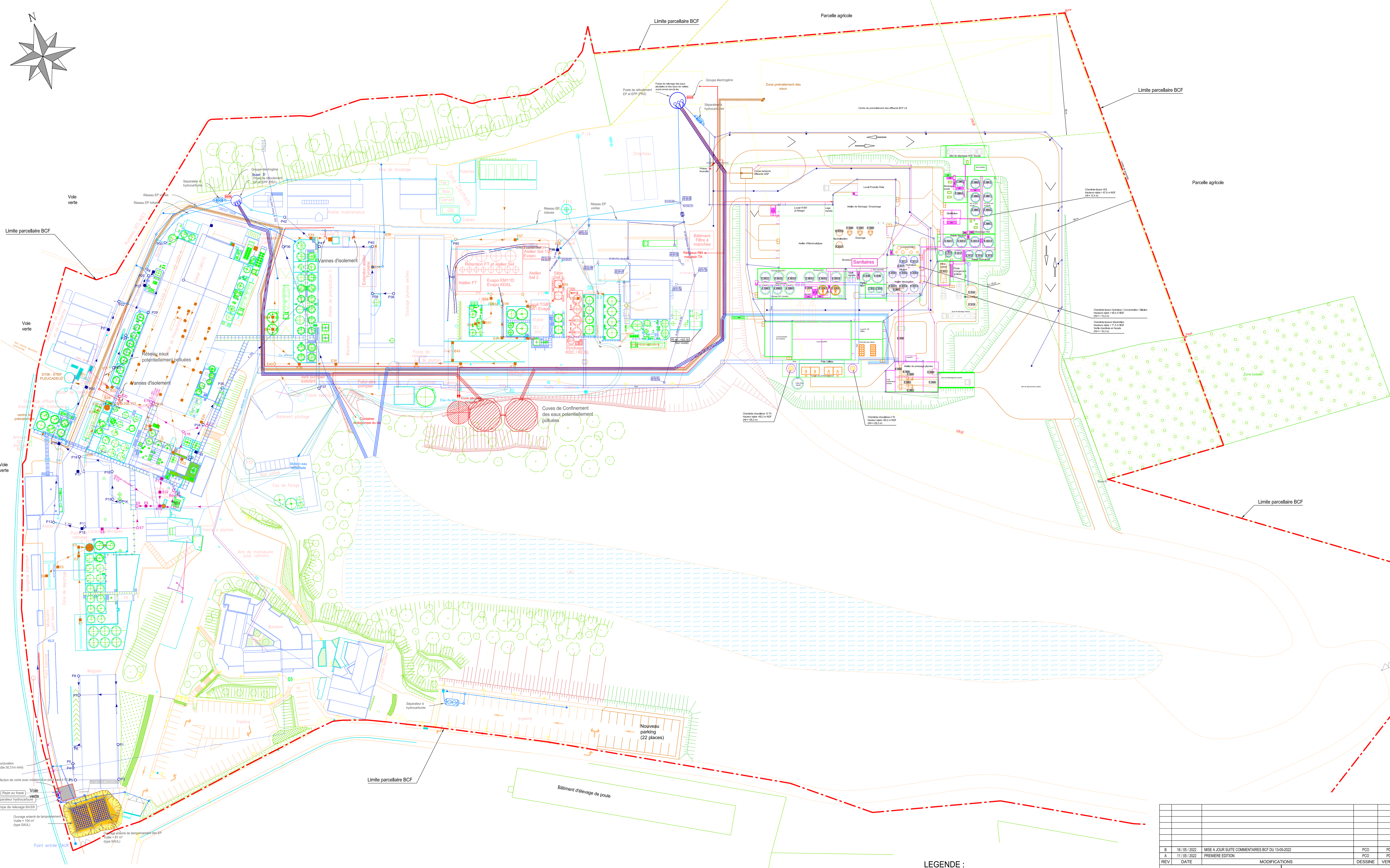
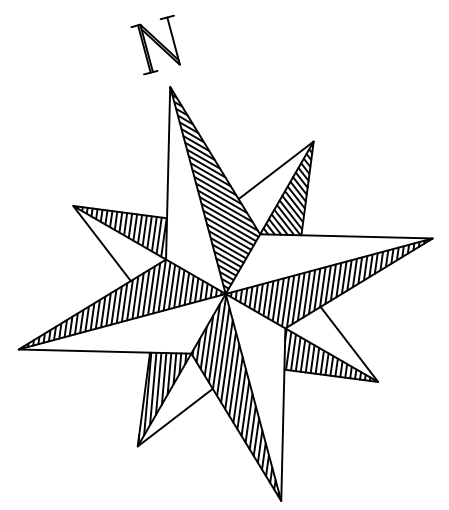
LEGENDE :

- FIBRE OPTIQUE
- RESEAU GAZ
- RESEAU ELECTRICITE

REV	DATE	MODIFICATIONS	DESSEIN	VERIFIE
B	16/05/2022	MISE A JOUR SUITE COMMENTAIRES BCF DU 13-05-2022	PCO	PCO
A	11/05/2022	PREMIERE EDITION	PCO	PCO

Projet de plan de répartition des réseaux et des équipements de distribution de l'énergie.
 Toute modification de ce plan doit être soumise à l'approbation de l'exploitant de l'ouvrage.
 Ce plan est établi en vertu de l'article 10 de la loi n° 100 du 19/07/1991 relative à la régulation de l'énergie et de l'article 10 de la loi n° 100 du 19/07/1991 relative à la régulation de l'énergie.

<p>18, rue Félix Manghi 69009 LYON - France Tel : +33 (0)4 37 58 01 55</p>	<p>BCF Life Sciences Bâtiment 69140 Placédaux France</p>	PROJET : 280
		280-DES-0021
<p>PLAN DES RESEAUX RESEAUX UTILITES Gaz, Elec, Fibre</p>		<p>ECHELLE : 1/500</p> <p>REVISION: A0</p>



- LEGENDE :**
- EAU DE FORAGE
 - EAU DEFERRISEE
 - EAUX PLUVIALES
 - EFFLUENTS
 - EAUX USEES (Plumes et Sanitaire)
 - EAU DU LAC
 - EAU POTABLE (RESEAU PUBLIC)
 - RESEAU INCENDIE

REV	DATE	PREMIERE EDITION	MODIFICATIONS	PCO	PCD
B	16/05/2022	MISE A JOUR SUITE COMMENTAIRES BCF DU 13-05-2022		PCO	PCD
A	11/05/2022	PREMIERE EDITION		PCO	PCD

Plan des réseaux d'eau potable et d'assainissement des bâtiments et des zones d'activités.
Tous droits réservés. Toute réimpression ou utilisation non autorisée sans la permission écrite de l'auteur est formellement interdite.
Ce plan est un document de travail et ne doit pas être utilisé pour d'autres fins que celles pour lesquelles il a été conçu.

		BCF Life Sciences Bâtiment 69009 LYON - France	PROJET : 280
			280-DES-0022
PLAN DES RESEAUX RESEAUX EAUX Pluviale, Usée, Voirie, Saur, Incendie			ECHELLE : 1/500
18, rue Félix Mangin 69009 LYON - France Tél : +33 (0)4 37 58 01 55			A0 REVISION: