

Plan de Prévention des Risques submersion marine

Carte des enjeux

Commune de Lanester
Planche 1/10



Légende

Nature des espaces	Zone agricole
Centre urbain	Plans d'eau
Zone d'habitat dense	Projet d'urbanisation
Zone d'habitat peu dense	OAP
Espace d'activité sportive	Inventaire Naturel
Zone de loisirs	Znieff type 1
Espace économique	Znieff type 2
Zone militaire	ZICO
Zone naturelle	Zones humides
	Patrimoine historique
	Emprise aléa de référence +60 cm

Infrastructures et équipements particuliers

Etablissements sensibles

- Structures d'accueil pour personnes âgées ou handicapées
- Etablissements d'enseignement, colonies de vacances

Autres ERP

- Bibliothèques - Salles de réunions, de spectacles - Musées
- Magasins de vente, centres commerciaux
- Restaurants et débits de boissons
- Administrations, banques, bureaux
- Etablissements sportifs couverts
- Etablissements de soins
- Centres de formation

Equipement d'intérêt général

- Poste de relèvement
- Poste de transformation ERDF
- Station hydrocarbure
- Chaufferie bois
- Toilettes

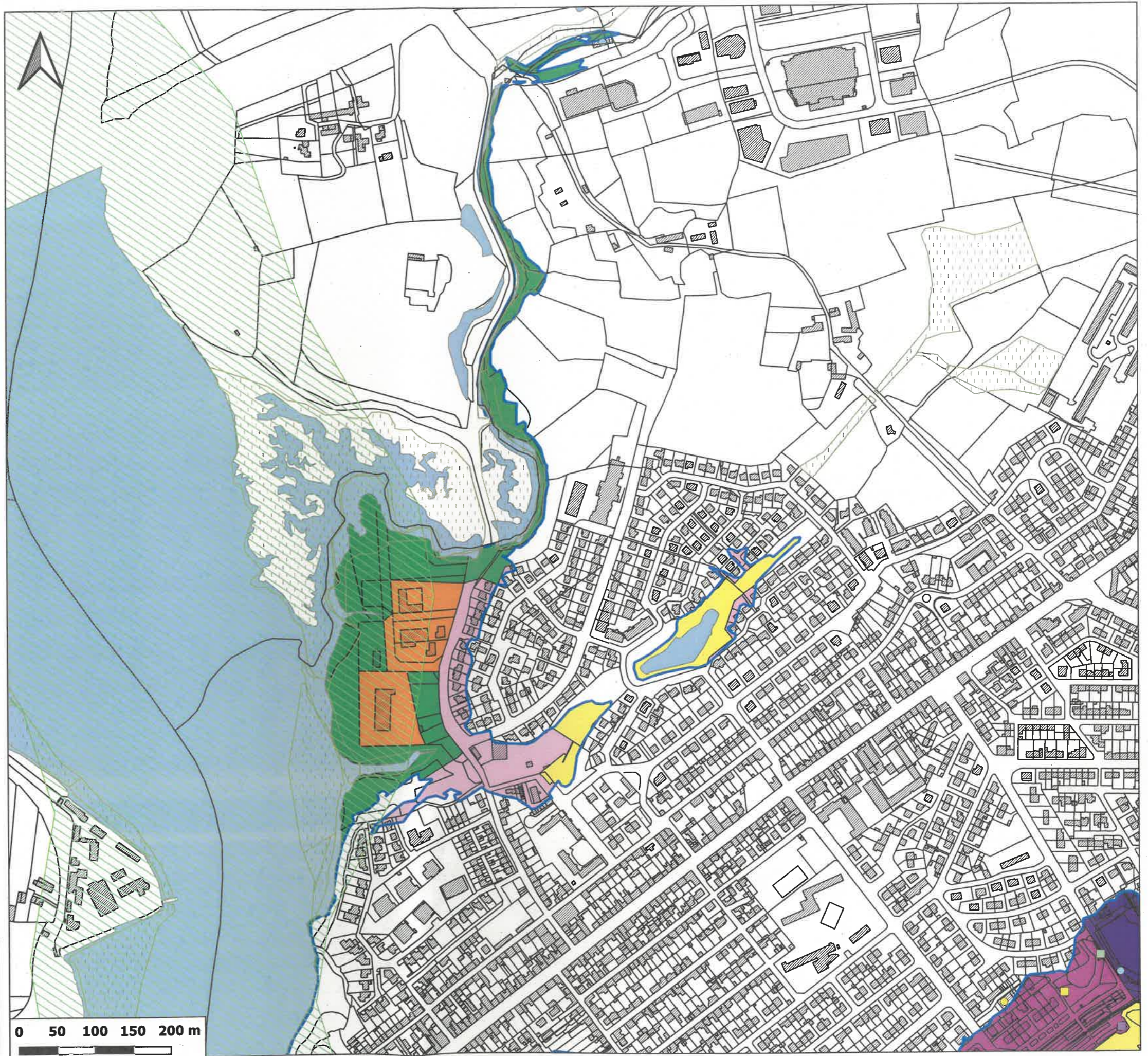
Date d'approbation par le préfet :

Signature :

Pour le préfet, par délégation,
Le secrétaire général,

14 FEV. 2024

Stéphane JARLÉGAND



Plan de Prévention des Risques submersion marine

Carte des enjeux

Commune de Lanester
Planche 2/10



Légende

Nature des espaces	Zone agricole
Centre urbain	Plans d'eau
Zone d'habitat dense	Projet d'urbanisation
Zone d'habitat peu dense	OAP
Espace d'activité sportive	Inventaire Naturel
Zone de loisirs	Znieff type 1
Espace économique	Znieff type 2
Zone militaire	ZICO
Zone naturelle	Zones humides
	Patrimoine historique
	Emprise aléa de référence +60 cm

Infrastructures et équipements particuliers

Etablissements sensibles

- Structures d'accueil pour personnes âgées ou handicapées
- Etablissements d'enseignement, colonies de vacances

Autres ERP

- Bibliothèques - Salles de réunions, de spectacles - Musées
- Magasins de vente, centres commerciaux
- Restaurants et débits de boissons
- Administrations, banques, bureaux
- Etablissements sportifs couverts
- Etablissements de soins
- Centres de formation

Equipement d'intérêt général

- Poste de relèvement
- Poste de transformation ERDF
- Station hydrocarbure
- Chaufferie bois
- Toilettes

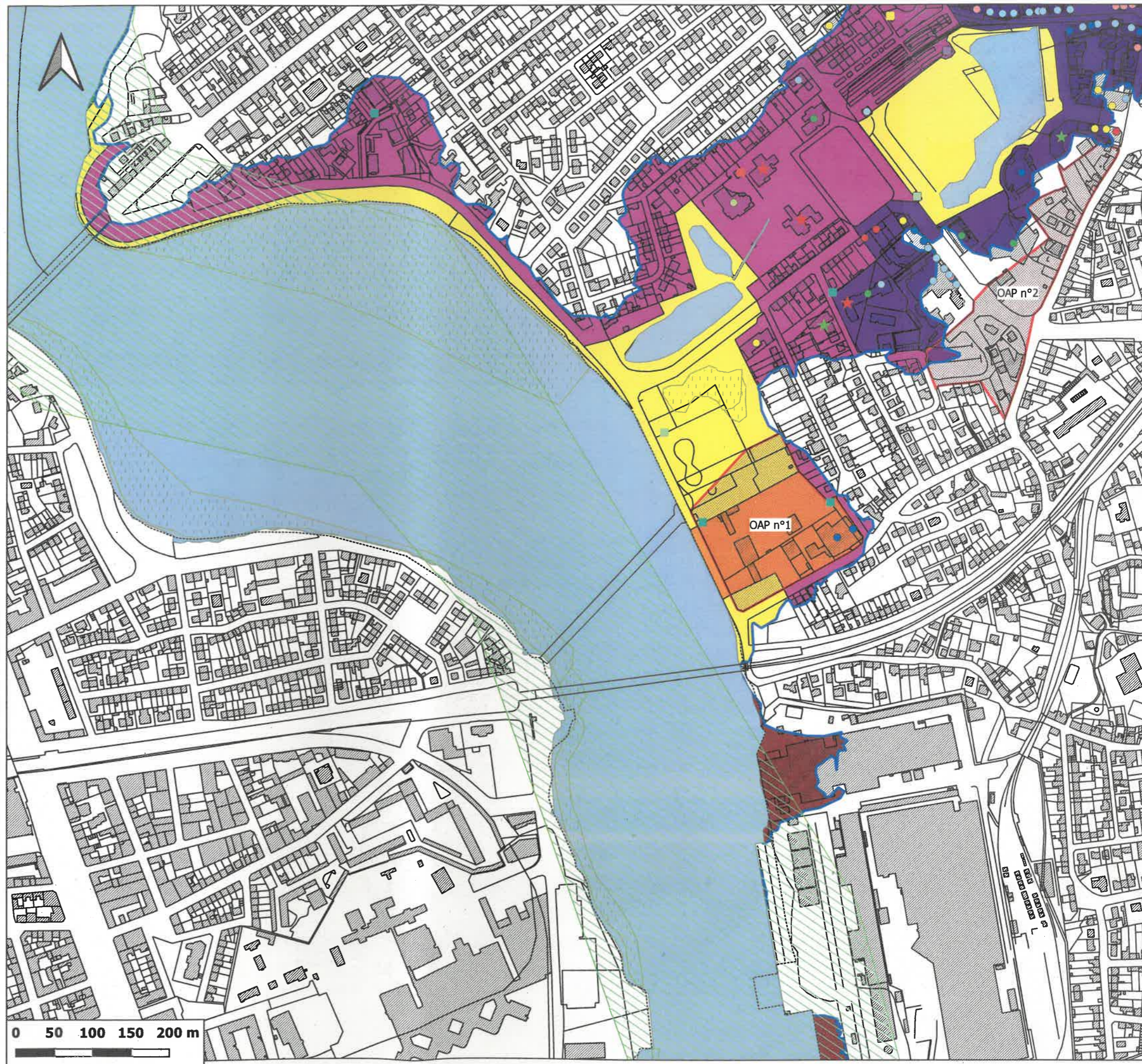
Date d'approbation par le préfet :

Signature :

14 FEV. 2024

Pour le préfet, par délégation,
Le secrétaire général,

Stéphane JARLÉGAND



Plan de Prévention des Risques submersion marine

Carte des enjeux

Commune de Lanester
Planche 3/10



Légende

Nature des espaces	Zone agricole
Centre urbain	Plans d'eau
Zone d'habitat dense	Projet d'urbanisation
Zone d'habitat peu dense	OAP
Espace d'activité sportive	Inventaire Naturel
Zone de loisirs	Znieff type 1
Espace économique	Znieff type 2
Zone militaire	ZICO
Zone naturelle	Zones humides
	Patrimoine historique
	Emprise aléa de référence +60 cm

Infrastructures et équipements particuliers

Etablissements sensibles

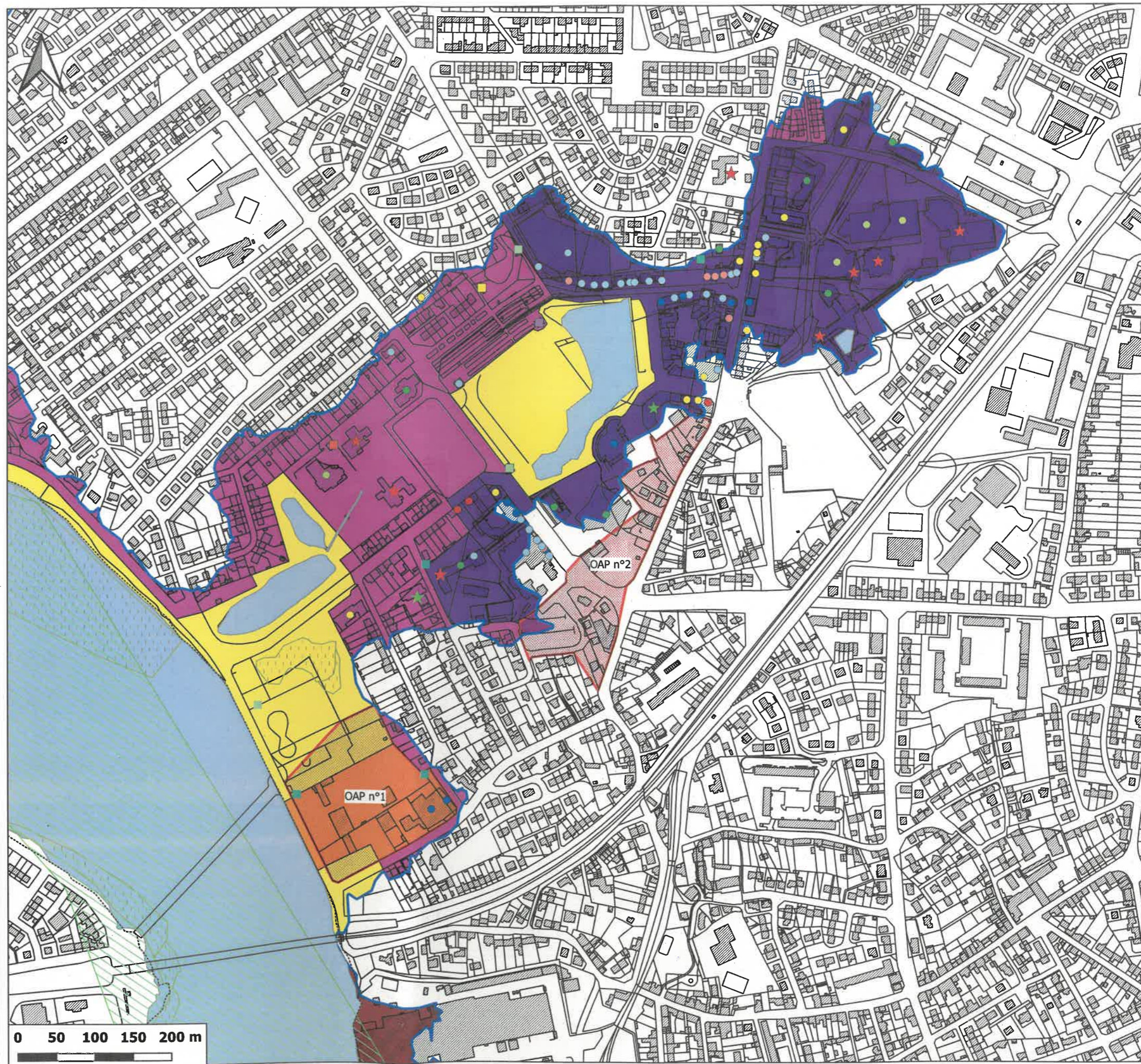
- Structures d'accueil pour personnes âgées ou handicapées
- Etablissements d'enseignement, colonies de vacances

Autres ERP

- Bibliothèques - Salles de réunions, de spectacles - Musées
- Magasins de vente, centres commerciaux
- Restaurants et débits de boissons
- Administrations, banques, bureaux
- Etablissements sportifs couverts
- Etablissements de soins
- Centres de formation

Equipement d'intérêt général

- Poste de relèvement
- Poste de transformation ERDF
- Station hydrocarbure
- Chaufferie bois
- Toilettes



Date d'approbation par le préfet :

Signature : Pour le préfet, par délégation,
Le secrétaire général,

14 FEV. 2024

Stéphane JARLÉGAND

Plan de Prévention des Risques submersion marine

Carte des enjeux

Commune de Lanester
Planche 4/10



Légende

Nature des espaces	
Centre urbain	Zone agricole
Zone d'habitat dense	Plans d'eau
Zone d'habitat peu dense	Projet d'urbanisation
Espace d'activité sportive	OAP
Zone de loisirs	Inventaire Naturel
Espace économique	Znieff type 1
Zone militaire	Znieff type 2
Zone naturelle	ZICO
	Zones humides
	Patrimoine historique
	Emprise aléa de référence +60 cm

Infrastructures et équipements particuliers

Etablissements sensibles

- Structures d'accueil pour personnes âgées ou handicapées
- Etablissements d'enseignement, colonies de vacances

Autres ERP

- Bibliothèques - Salles de réunions, de spectacles - Musées
- Magasins de vente, centres commerciaux
- Restaurants et débits de boissons
- Administrations, banques, bureaux
- Etablissements sportifs couverts
- Etablissements de soins
- Centres de formation

Equipement d'intérêt général

- Poste de relèvement
- Poste de transformation ERDF
- Station hydrocarbure
- Chaufferie bois
- Toilettes

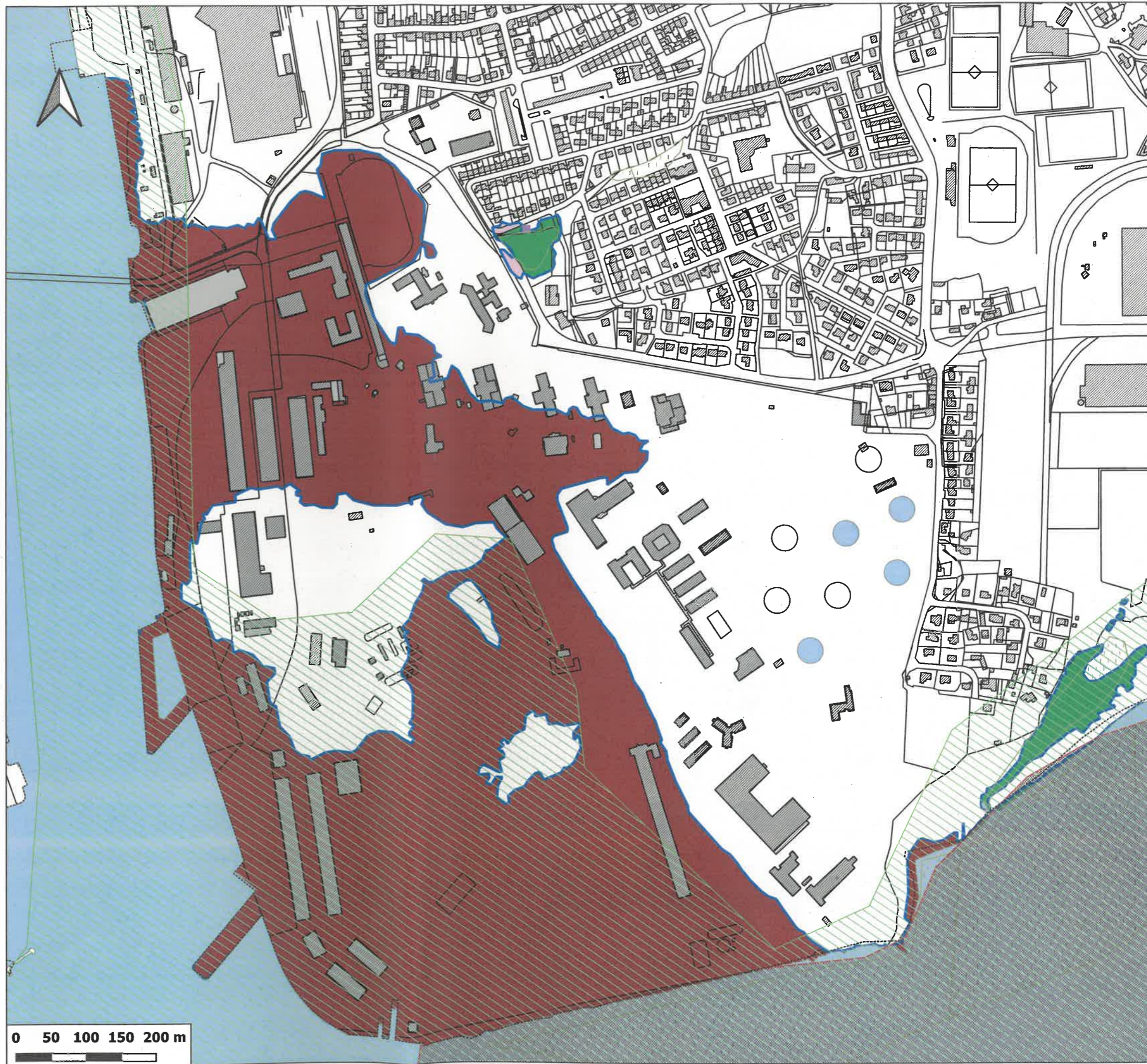
Date d'approbation par le préfet :

Signature :

Pour le préfet, par délégation,
Le secrétaire général,

14 FEV. 2024

Stéphane JARLÉGAND



**Plan de Prévention des Risques
submersion marine**

Carte des enjeux

Commune de Lanester
Planche 5/10



Légende

Nature des espaces	
Centre urbain	Zone agricole
Zone d'habitat dense	Plans d'eau
Zone d'habitat peu dense	Projet d'urbanisation
Espace d'activité sportive	OAP
Zone de loisirs	Inventaire Naturel
Espace économique	Znieff type 1
Zone militaire	Znieff type 2
Zone naturelle	ZICO
	Zones humides
	Patrimoine historique
	Emprise aléa de référence +60 cm

Infrastructures et équipements particuliers

Etablissements sensibles

- Structures d'accueil pour personnes âgées ou handicapées
- Etablissements d'enseignement, colonies de vacances

Autres ERP

- Bibliothèques - Salles de réunions, de spectacles - Musées
- Magasins de vente, centres commerciaux
- Restaurants et débits de boissons
- Administrations, banques, bureaux
- Etablissements sportifs couverts
- Etablissements de soins
- Centres de formation

Equipement d'intérêt général

- Poste de relèvement
- Poste de transformation ERDF
- Station hydrocarbure
- Chaufferie bois
- Toilettes

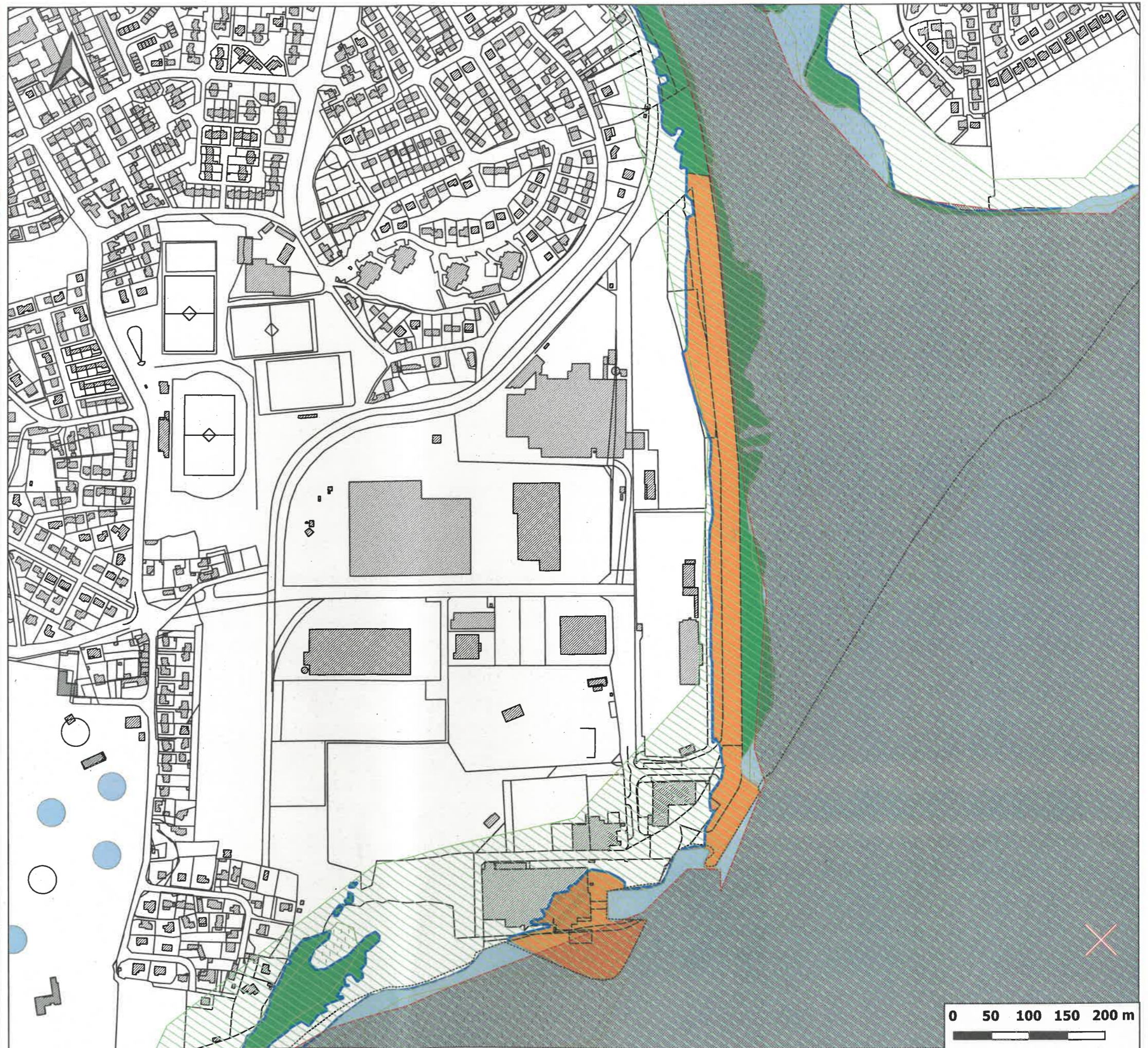
Date d'approbation par le préfet :

Pour le préfet, par délégation,
Le secrétaire général,

Signature :

14 FEV. 2024

Stéphane JARLÉGAND



**Plan de Prévention des Risques
submersion marine**

Carte des enjeux

**Commune de Lanester
Planche 6/10**



Légende

Nature des espaces

- Centre urbain
- Zone d'habitat dense
- Zone d'habitat peu dense
- Espace d'activité sportive
- Zone de loisirs
- Espace économique
- Zone militaire
- Zone naturelle

- Zone agricole
- Plans d'eau

Projet d'urbanisation

- OAP

Inventaire Naturel

- Znieff type 1
- Znieff type 2
- ZICO
- Zones humides
- Patrimoine historique

- Emprise aléa de référence +60 cm

Infrastructures et équipements particuliers

Etablissements sensibles

- Structures d'accueil pour personnes âgées ou handicapées
- Etablissements d'enseignement, colonies de vacances

Autres ERP

- Bibliothèques - Salles de réunions, de spectacles - Musées
- Magasins de vente, centres commerciaux
- Restaurants et débits de boissons
- Administrations, banques, bureaux
- Etablissements sportifs couverts
- Etablissements de soins
- Centres de formation

Equipement d'intérêt général

- Poste de relèvement
- Poste de transformation ERDF
- Station hydrocarbure
- Chaufferie bois
- Toilettes

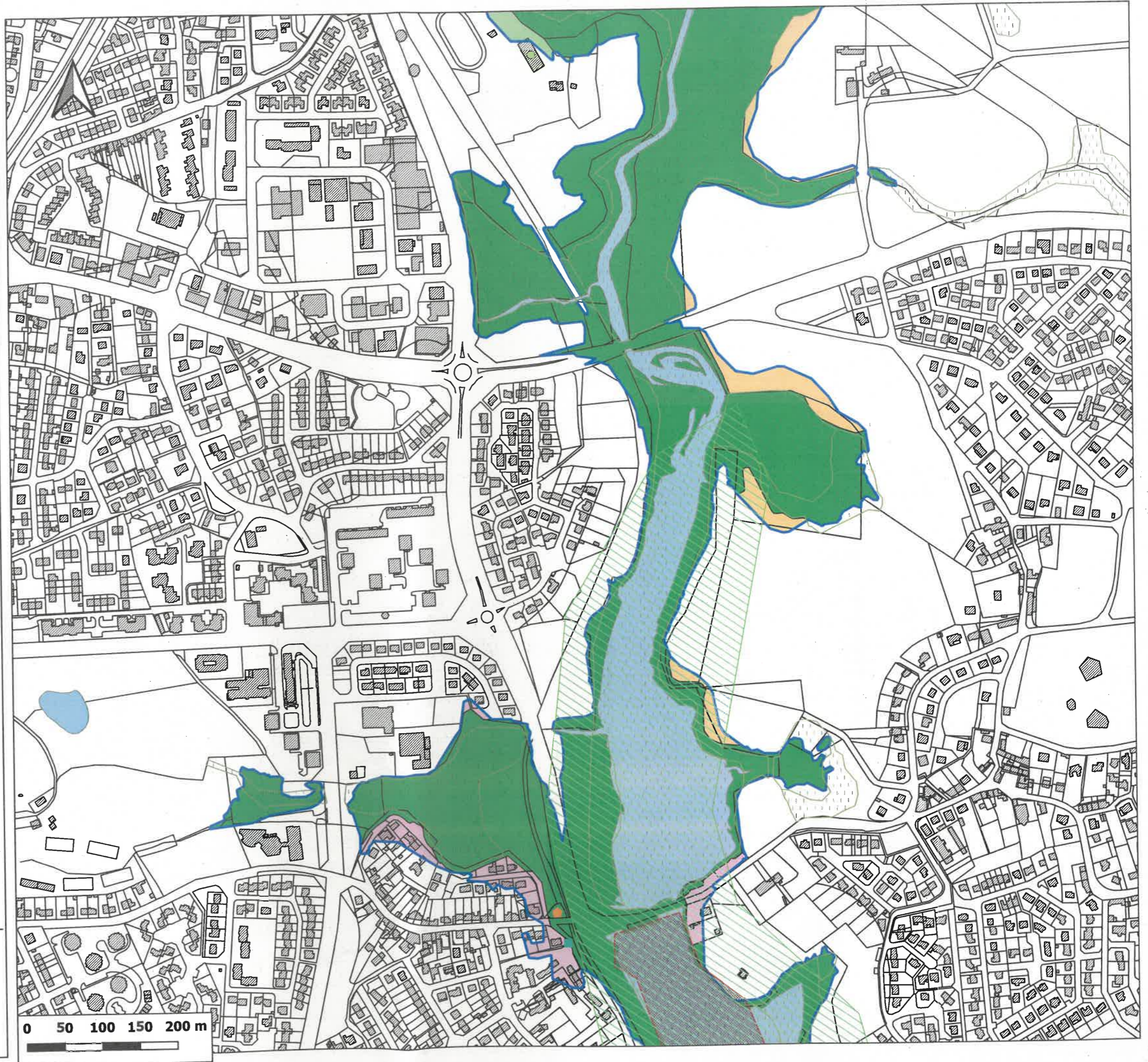
Date d'approbation par le préfet :

Pour le préfet, par délégation,
Le secrétaire général,

Signature :

14 FEV. 2024

Stéphane JARLÉGAND



**Plan de Prévention des Risques
submersion marine**

Carte des enjeux

Commune de Lanester
Planche 7/10



Légende

- | | |
|----------------------------|----------------------------------|
| Nature des espaces | Zone agricole |
| Centre urbain | Plans d'eau |
| Zone d'habitat dense | Projet d'urbanisation |
| Zone d'habitat peu dense | OAP |
| Espace d'activité sportive | Inventaire Naturel |
| Zone de loisirs | Znieff type 1 |
| Espace économique | Znieff type 2 |
| Zone militaire | ZICO |
| Zone naturelle | Zones humides |
| | Patrimoine historique |
| | Emprise aléa de référence +60 cm |

Infrastructures et équipements particuliers

Etablissements sensibles

- Structures d'accueil pour personnes âgées ou handicapées
- Etablissements d'enseignement, colonies de vacances

Autres ERP

- Bibliothèques - Salles de réunions, de spectacles - Musées
- Magasins de vente, centres commerciaux
- Restaurants et débits de boissons
- Administrations, banques, bureaux
- Etablissements sportifs couverts
- Etablissements de soins
- Centres de formation

Equipement d'intérêt général

- Poste de relèvement
- Poste de transformation ERDF
- Station hydrocarbure
- Chaufferie bois
- Toilettes

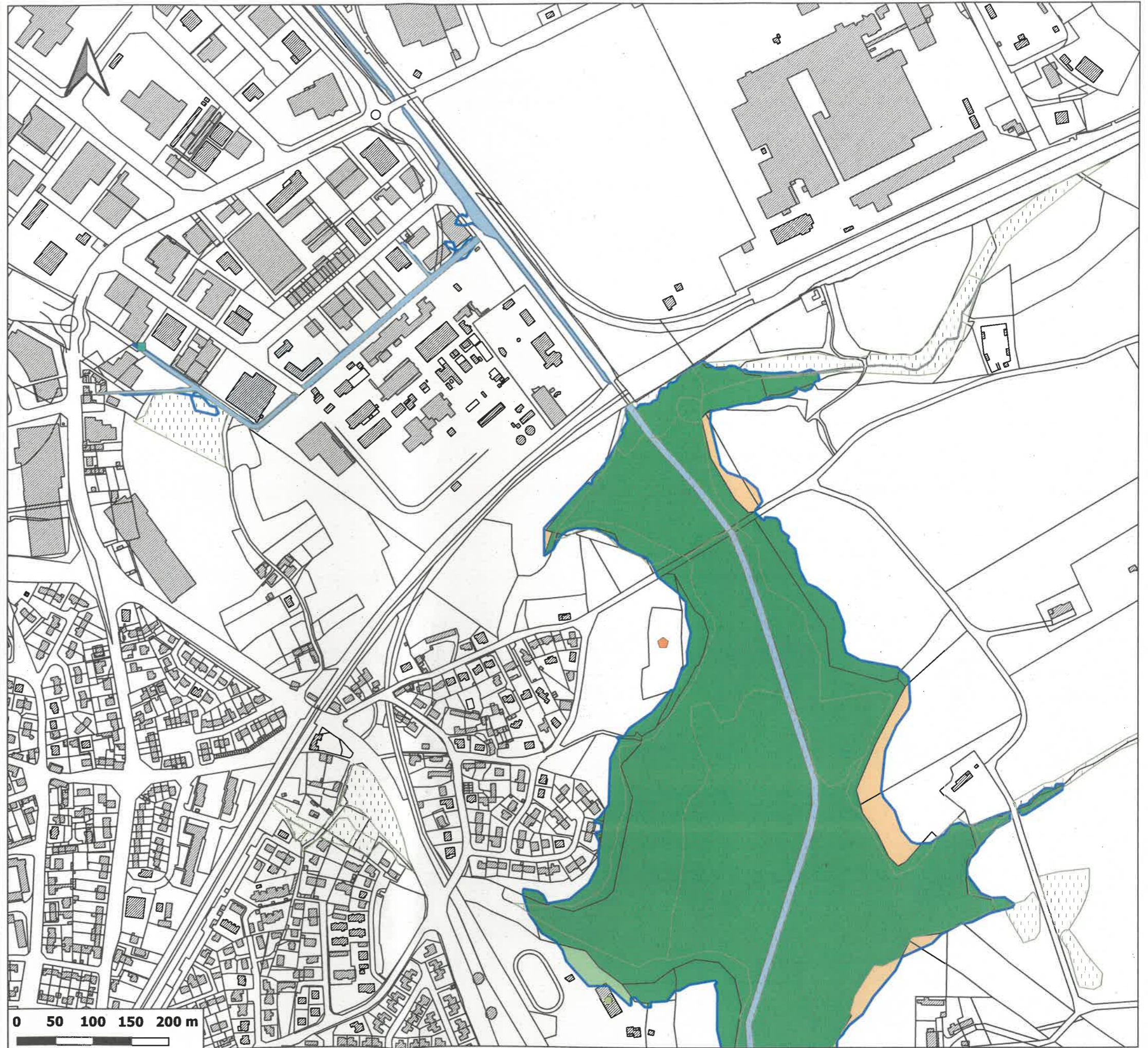
Date d'approbation par le préfet :

Signature :

Pour le préfet, par délégation,
Le secrétaire général,

14 FEV. 2024

Stéphane JARLÉGAND



**Plan de Prévention des Risques
submersion marine**

Carte des enjeux

**Commune de Lanester
Planche 8/10**



Légende

- | | |
|----------------------------|----------------------------------|
| Nature des espaces | Zone agricole |
| Centre urbain | Plans d'eau |
| Zone d'habitat dense | Projet d'urbanisation |
| Zone d'habitat peu dense | OAP |
| Espace d'activité sportive | Inventaire Naturel |
| Zone de loisirs | Znieff type 1 |
| Espace économique | Znieff type 2 |
| Zone militaire | ZICO |
| Zone naturelle | Zones humides |
| | Patrimoine historique |
| | Emprise aléa de référence +60 cm |

Infrastructures et équipements particuliers

Etablissements sensibles

- Structures d'accueil pour personnes âgées ou handicapées
- Etablissements d'enseignement, colonies de vacances


Autres ERP

- Bibliothèques - Salles de réunions, de spectacles - Musées
- Magasins de vente, centres commerciaux
- Restaurants et débits de boissons
- Administrations, banques, bureaux
- Etablissements sportifs couverts
- Etablissements de soins
- Centres de formation

Equipement d'intérêt général

- Poste de relèvement
- Poste de transformation ERDF
- Station hydrocarbure
- Chaufferie bois
- Toilettes

Date d'approbation par le préfet :

Signature :  Pour le préfet, par délégation,
Le secrétaire général,

14 FEV. 2024

Stéphane JARLÉGAND



Plan de Prévention des Risques submersion marine

Carte des enjeux

Commune de Lanester
Planche 9/10



Légende

Nature des espaces	Zone agricole
Centre urbain	Plans d'eau
Zone d'habitat dense	Projet d'urbanisation
Zone d'habitat peu dense	OAP
Espace d'activité sportive	Inventaire Naturel
Zone de loisirs	Znieff type 1
Espace économique	Znieff type 2
Zone militaire	ZICO
Zone naturelle	Zones humides
	Patrimoine historique
	Emprise aléa de référence +60 cm

Infrastructures et équipements particuliers

Etablissements sensibles

- Structures d'accueil pour personnes âgées ou handicapées
- Etablissements d'enseignement, colonies de vacances

Autres ERP

- Bibliothèques - Salles de réunions, de spectacles - Musées
- Magasins de vente, centres commerciaux
- Restaurants et débits de boissons
- Administrations, banques, bureaux
- Etablissements sportifs couverts
- Etablissements de soins
- Centres de formation

Equipement d'intérêt général

- Poste de relèvement
- Poste de transformation ERDF
- Station hydrocarbure
- Chaufferie bois
- Toilettes

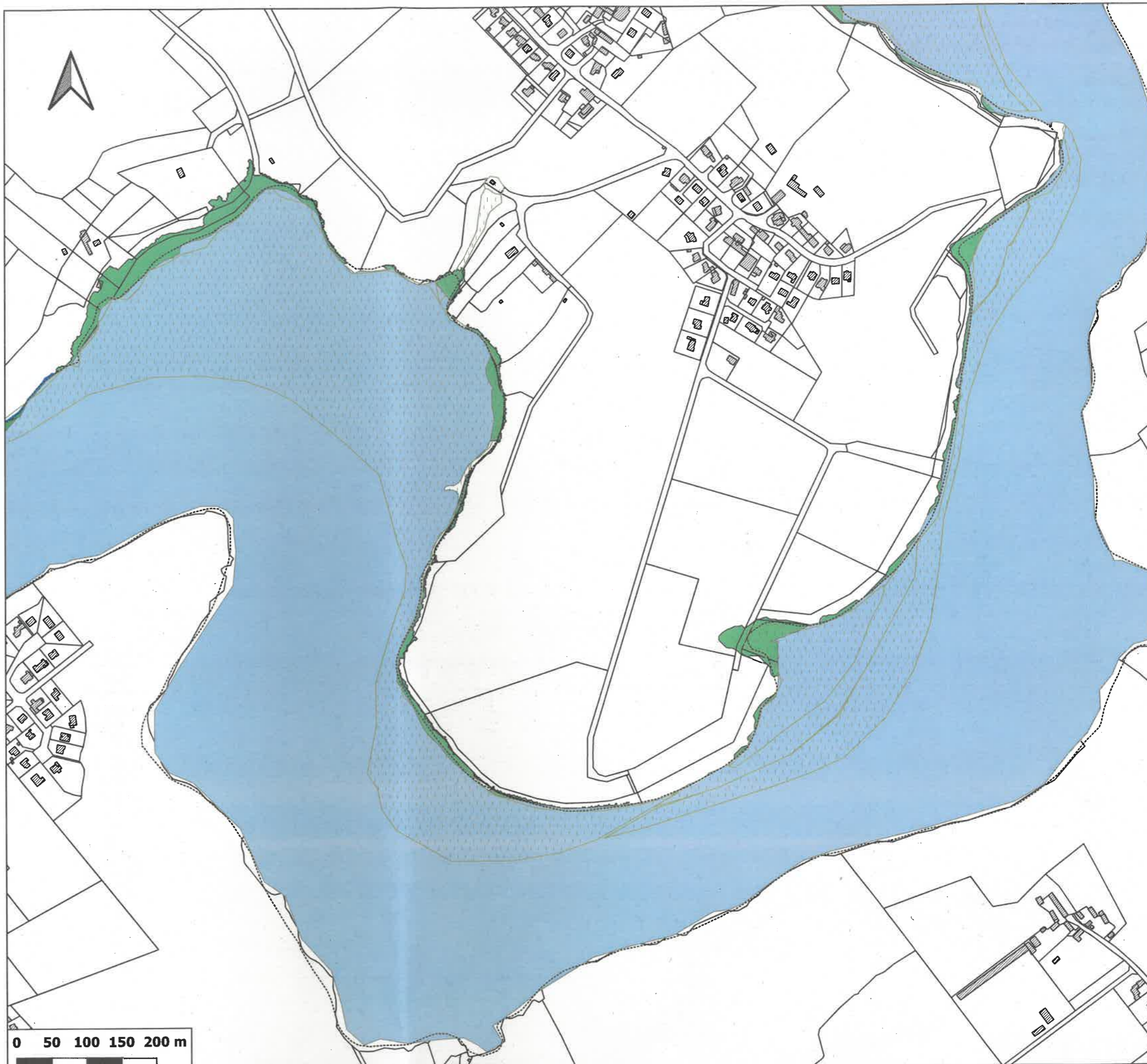
Date d'approbation par le préfet :

Signature :

14 FEV. 2024

Pour le préfet, par délégation,
Le secrétaire général,

Stéphane JARLÉGAND



Plan de Prévention des Risques submersion marine

Carte des enjeux

Commune de Lanester
Planche 10/10



Légende

Nature des espaces

- Centre urbain
- Zone d'habitat dense
- Zone d'habitat peu dense
- Espace d'activité sportive
- Zone de loisirs
- Espace économique
- Zone militaire
- Zone naturelle

Zone agricole

Plans d'eau

Projet d'urbanisation

OAP

Inventaire Naturel

Znieff type 1

Znieff type 2

ZICO

Zones humides

Patrimoine historique

Emprise aléa de
référence +60 cm

Infrastructures et équipements particuliers

Etablissements sensibles

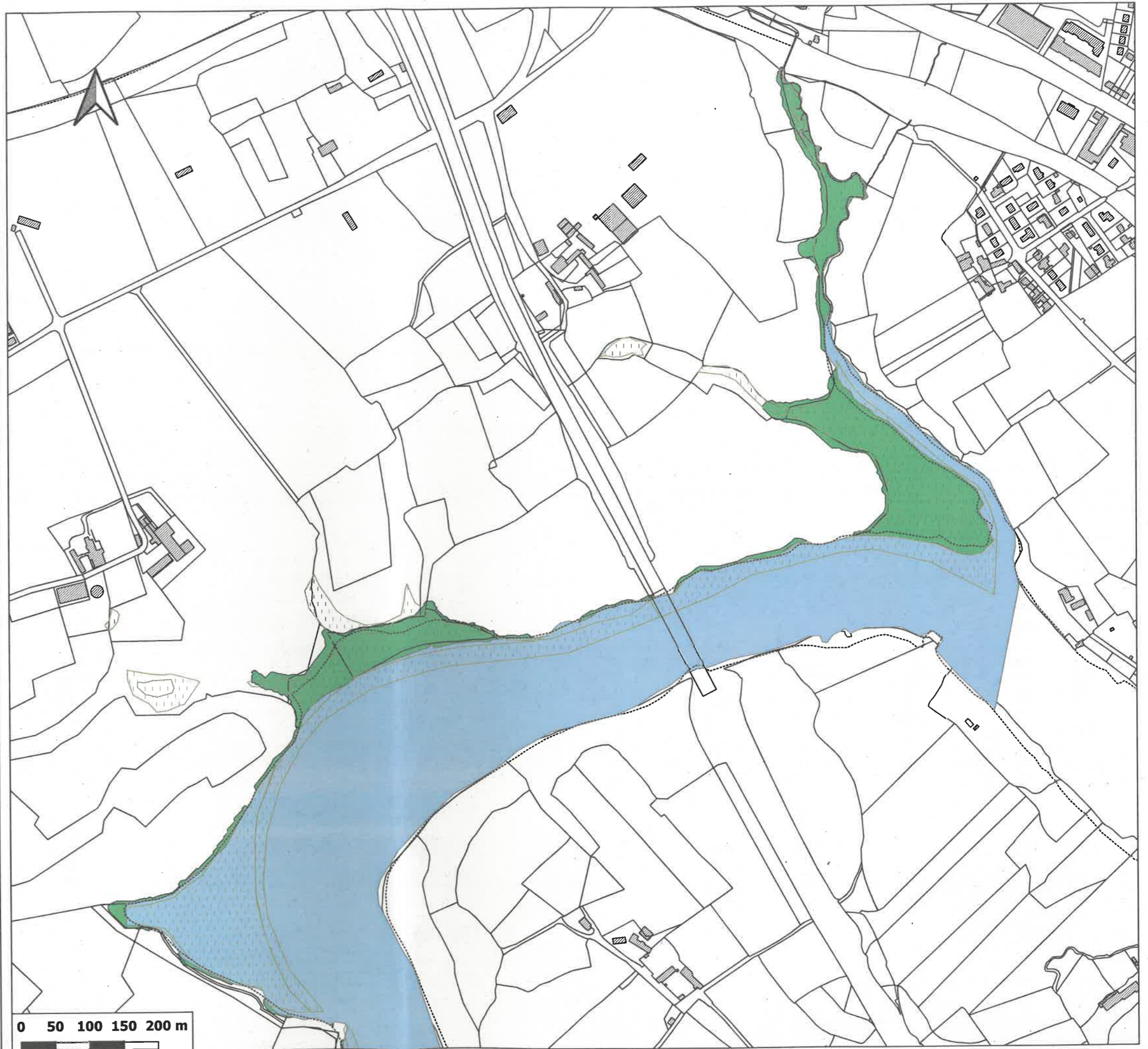
- Structures d'accueil pour personnes âgées ou handicapées
- Etablissements d'enseignement, colonies de vacances

Autres ERP

- Bibliothèques - Salles de réunions, de spectacles - Musées
- Magasins de vente, centres commerciaux
- Restaurants et débits de boissons
- Administrations, banques, bureaux
- Etablissements sportifs couverts
- Etablissements de soins
- Centres de formation

Équipement d'intérêt général

- Poste de relèvement
- Poste de transformation ERDF
- Station hydrocarbure
- Chaufferie bois
- Toilettes



Date d'approbation par le préfet :

Pour le préfet, par délégation,
Le secrétaire général,

Signature :

14 FEV. 2024

Stéphane JARLÉGAND

0 50 100 150 200 m